

## Sviluppi applicativi:

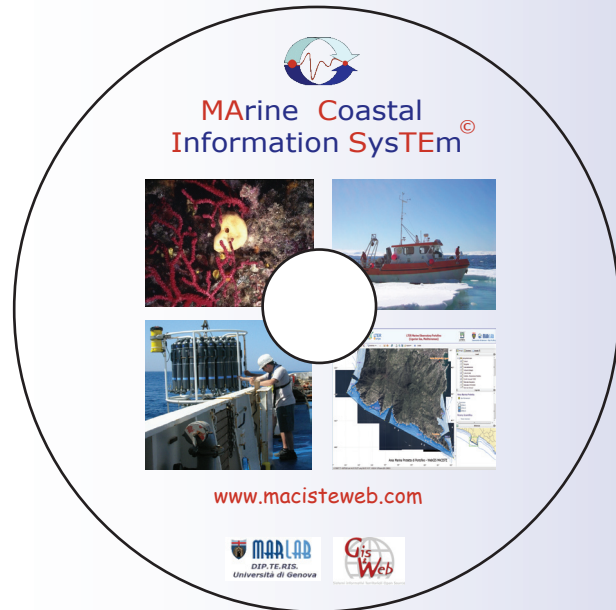
**MACISTE-AMP:** strumento di supporto alle decisioni per la gestione ambientale di Aree Marine Protette

**MACISTE-PS:** strumento per la gestione dell'attività di monitoraggio in aree portuali

**MACISTE-ICE:** strumento per informatizzare e gestire i dati ambientali marini acquisiti in aree polari

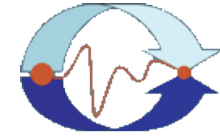
**MACISTE-RIP:** strumento per la gestione del servizio di pulizia e disinquinamento di aree marine confinate

**MACISTE-XXX:** richiedi il sistema personalizzato per le tue esigenze



Dipartimento per lo Studio del Territorio e delle sue Risorse  
Dip. Te. Ris.  
Università degli Studi di Genova  
Corso Europa 26, 16132, Genova  
tel +39 010 353 8067  
fax +39 010 353 8102  
info@macisteweb.com

GIS & WEB S.r.l.  
Sistemi Informativi Territoriali  
Open Source  
Via Gramsci 27/9 - 16126 Genova  
tel +39 010 247 44 91  
fax +39 010 941 21 32  
info@gisweb.it - www.gisweb.it



# MARine Coastal Information SysTEM<sup>©</sup>

www.macisteweb.com



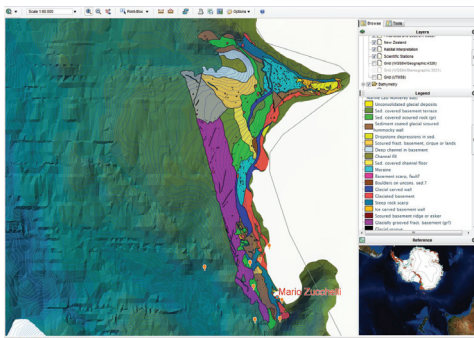
## MACISTE



## MARine Coastal Information SYStem ©

Sistema informativo in grado di gestire in modalità integrata informazioni cartografiche ed alfanumeriche dell'ambiente marino.

Fruibile ad un ampio pubblico mediante la rete internet in modo facile, protetto ed immediato.



- ✓ utilizza tecnologie **Open Source**
- ✓ è fruibile sul web senza installare software dedicati (**Application Service Provider**)
- ✓ permette di accedere a tutte le informazioni in maniera protetta
- ✓ si connette facilmente a database esterni
- ✓ importa automaticamente dati storici
- ✓ riceve e gestisce **dati in real-time** da strumenti posizionati *in situ*
- ✓ compie ricerche complesse di dati eterogenei
- ✓ genera **report e grafici dinamici** dei dati estratti
- ✓ integra **librerie software** per elaborazione ed analisi dei dati
- ✓ consente di creare, visualizzare e stampare **mappe tematiche georeferenziate**
- ✓ genera output per piattaforme di ultima generazione
- ✓ pubblica dati con **servizi WMS/WFS** (secondo i protocolli standard **OGC**)

## CMS PLONE

Il **portale**, flessibile e multilingua, permette un uso condiviso e partecipato delle informazioni per:

- ✓ pubblicare e organizzare informazioni di tipo quantitativo e qualitativo.
- ✓ accedere ai dati anche in tempo reale.
- ✓ assegnare privilegi di accesso differenziato attraverso **login e password**



## IL GEODATABASE

Il **geodatabase** contiene informazioni spaziali e descrittive interconnesse dell'**ambiente marino** e tiene conto delle peculiarità dei singoli **comparti ambientali**. I dati possono essere inseriti manualmente o tramite import di datasheet di uso comune.

### Architettura del sistema



## GISCLIENT

Il **GISClient** è un software sviluppato per l'ambiente web che permette la gestione di progetti GIS evoluti, mediante l'utilizzo di funzionalità semplici. Offre un'interfaccia intuitiva e completa per UMN MapServer e sfrutta la potenza di PostgreSQL/Postgis. GISClient risponde alle esigenze di creazione e gestione di servizi distribuiti di informazioni geo-spaziali, anche nel contesto di Data Warehouse particolarmente complessi.

La componente **Author** del Gisclient consente di costruire le mappe, definirne i temi, gli stili di visualizzazione e i modelli di ricerca.

La componente **Viewer** consente di navigare nella cartografia e interrogare il database. I risultati delle ricerche possono essere visualizzati o come elenco o come tabella; entrambe le modalità permettono di esportare i dati in diversi formati standard.